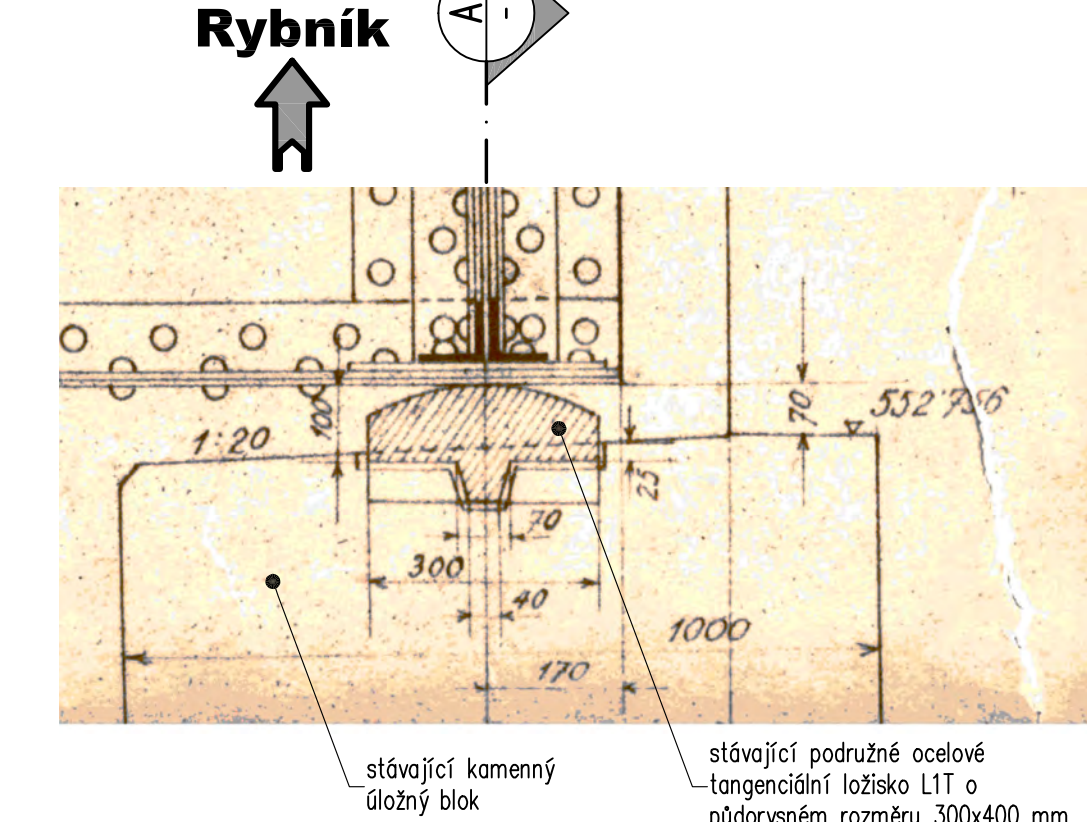
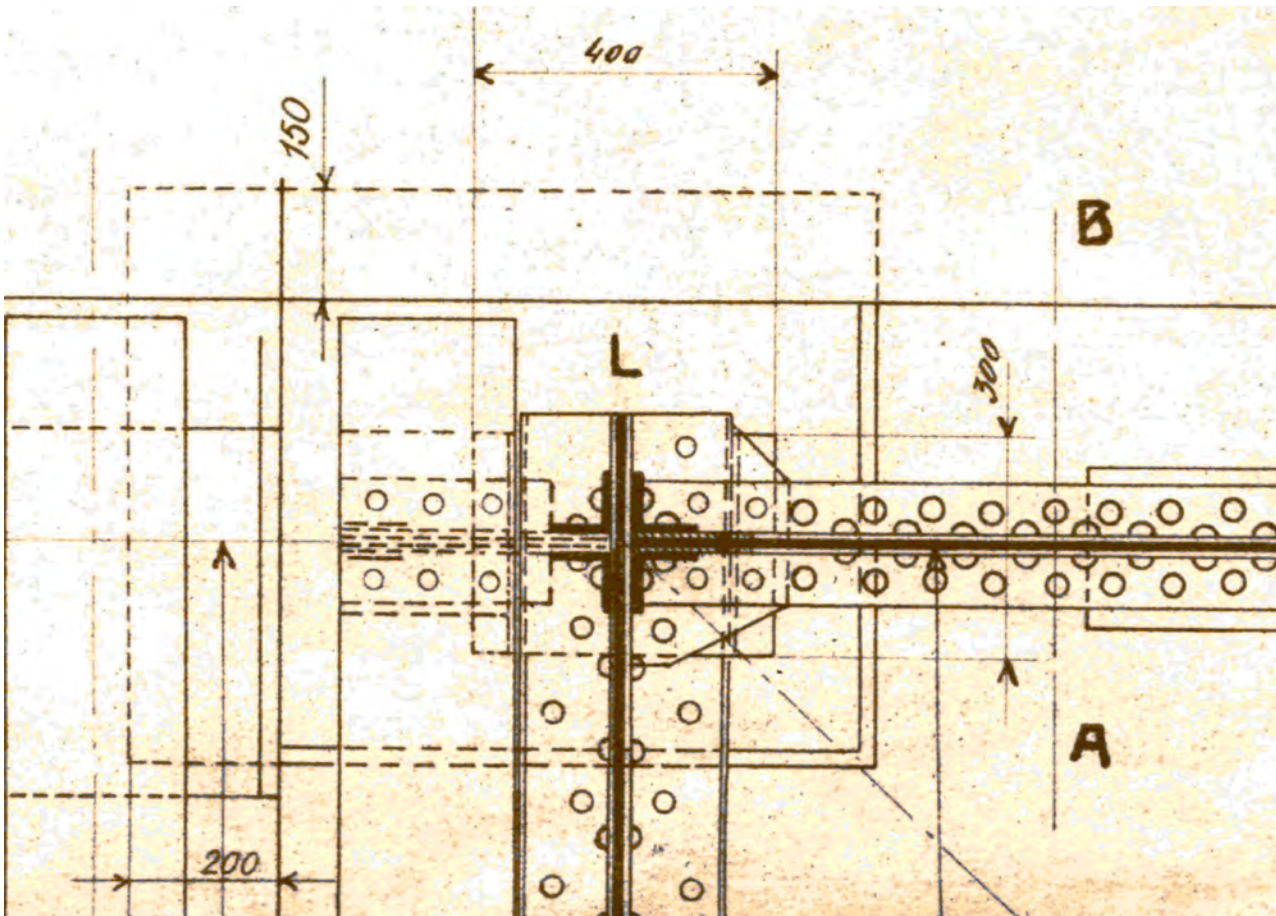
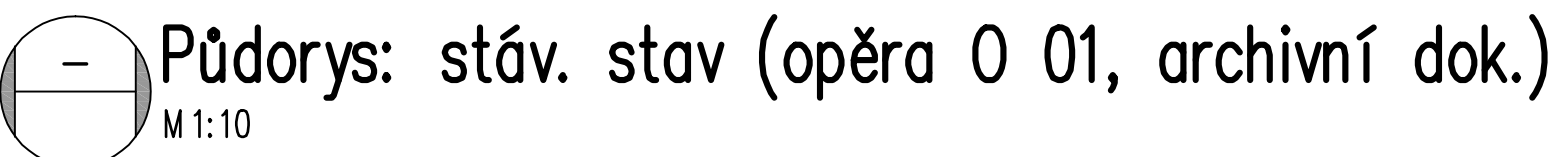
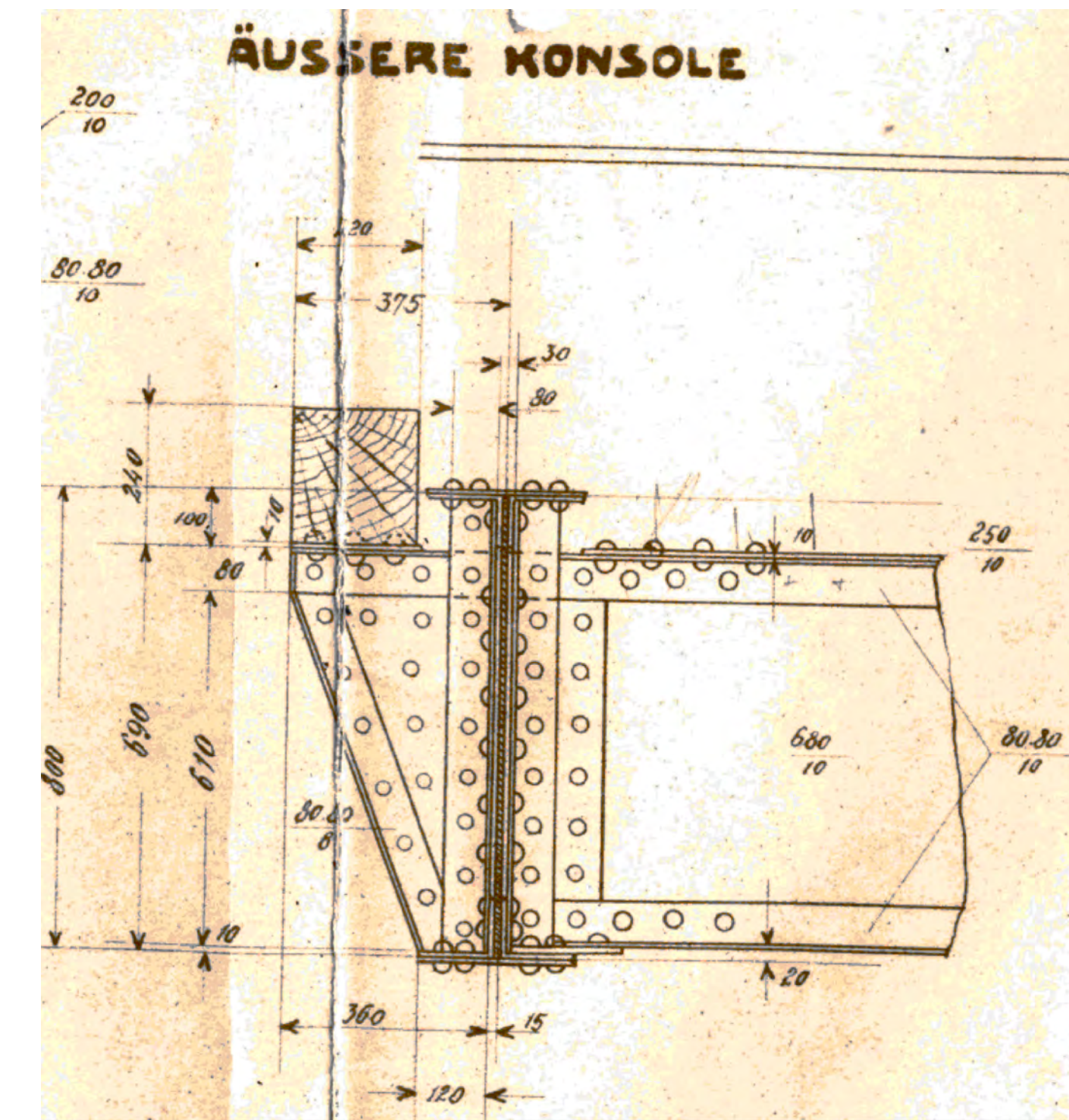
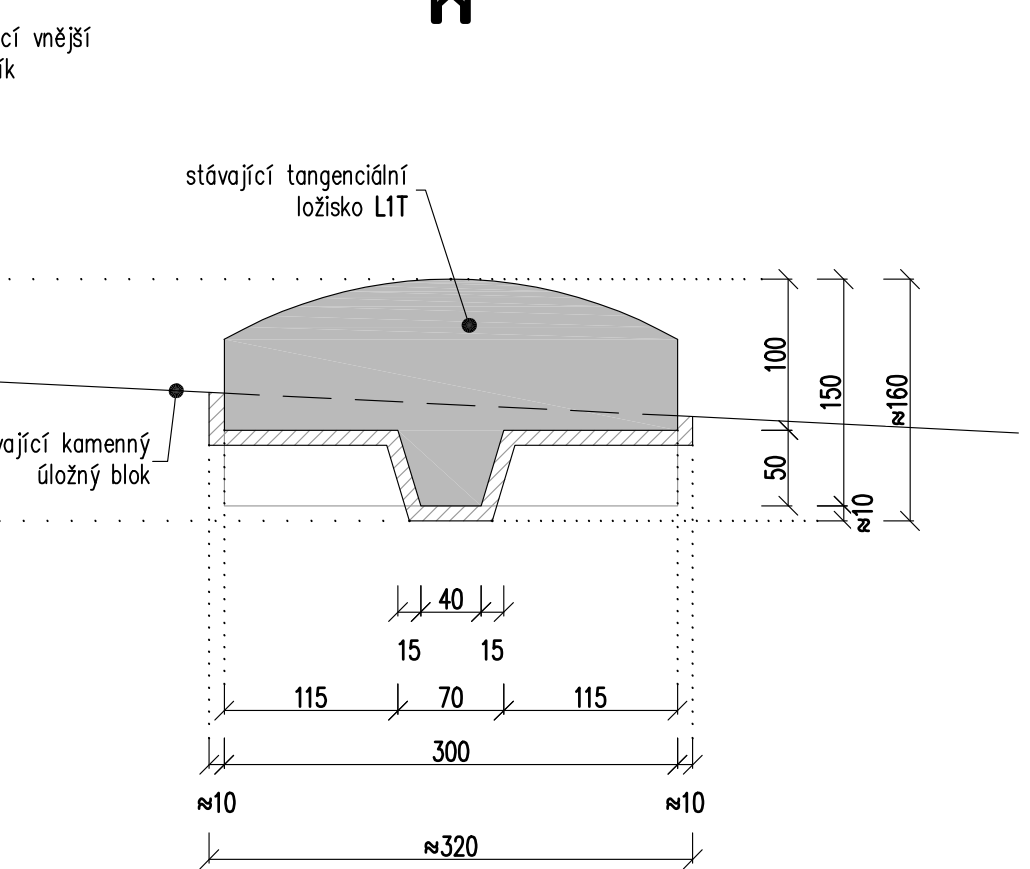
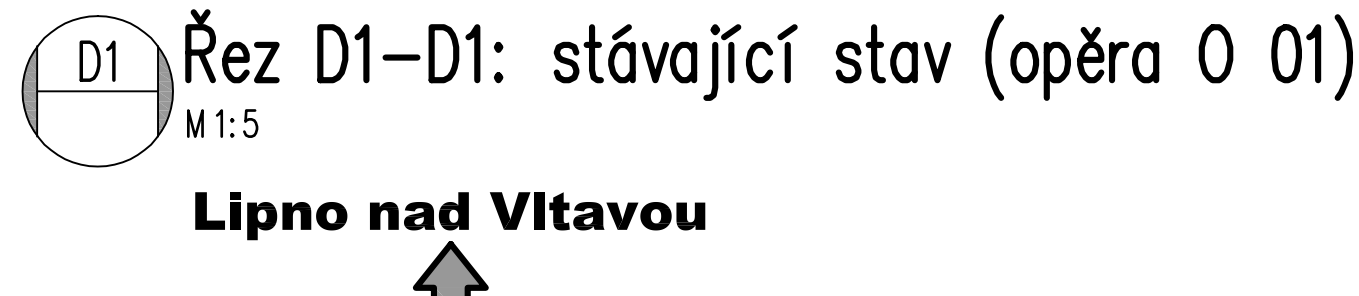
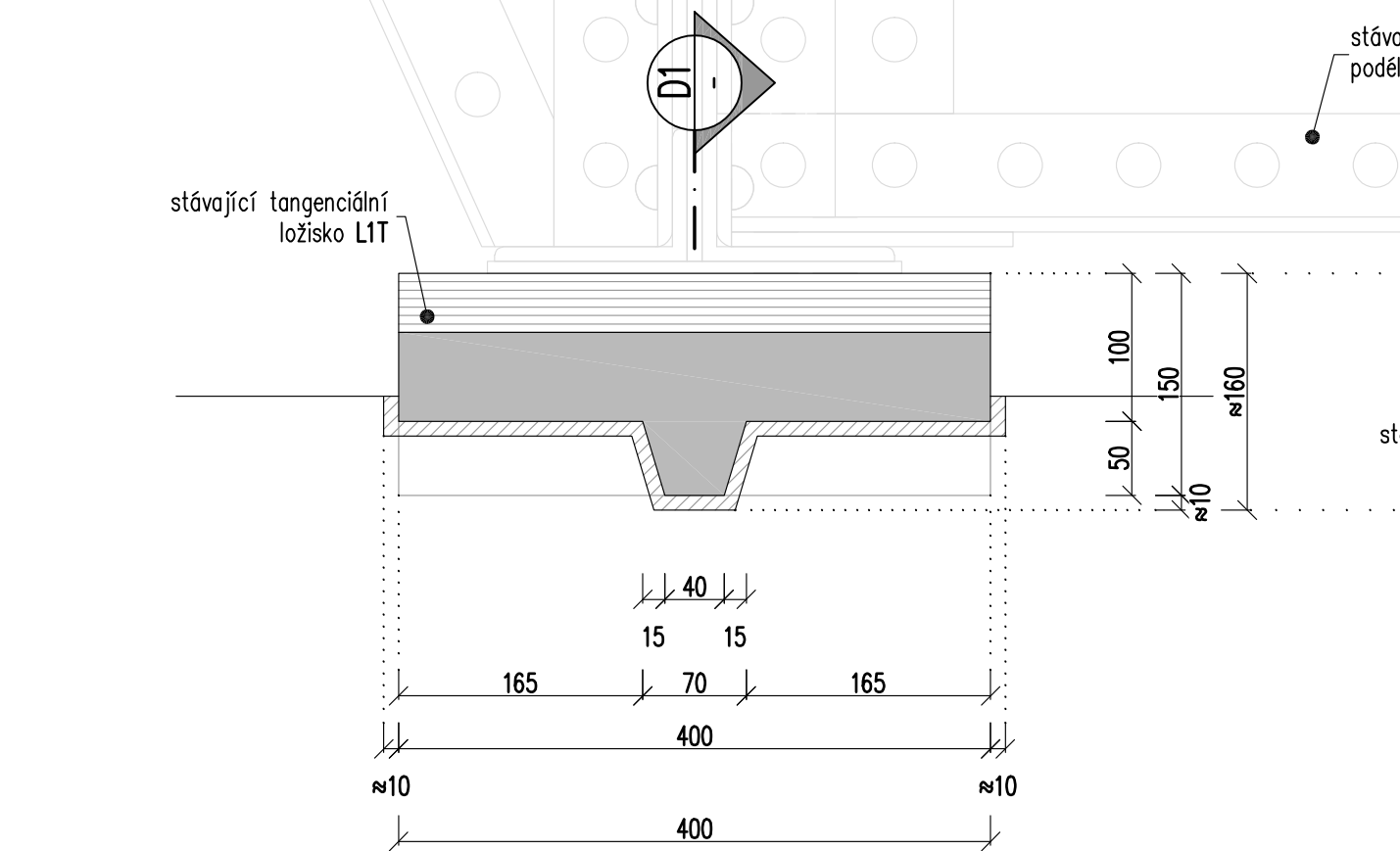


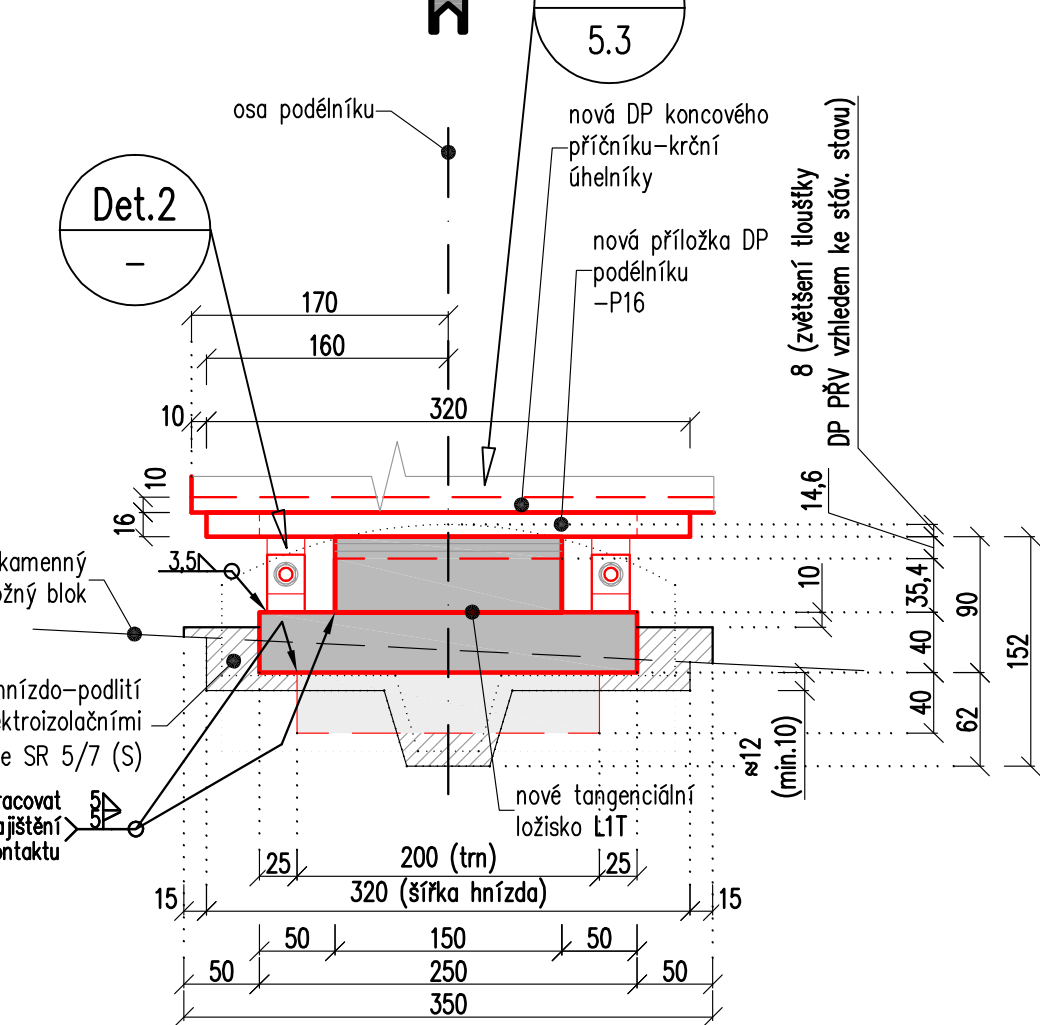
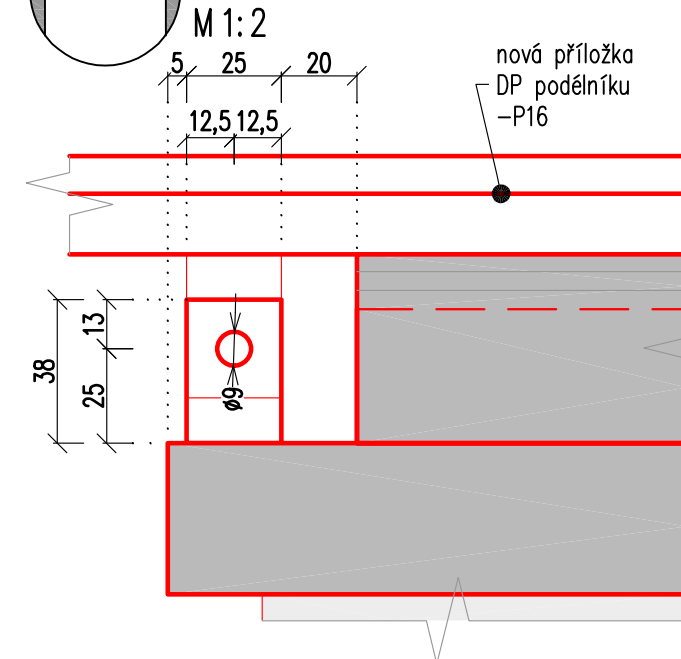
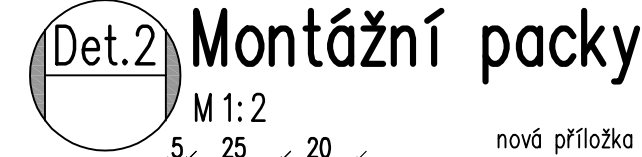
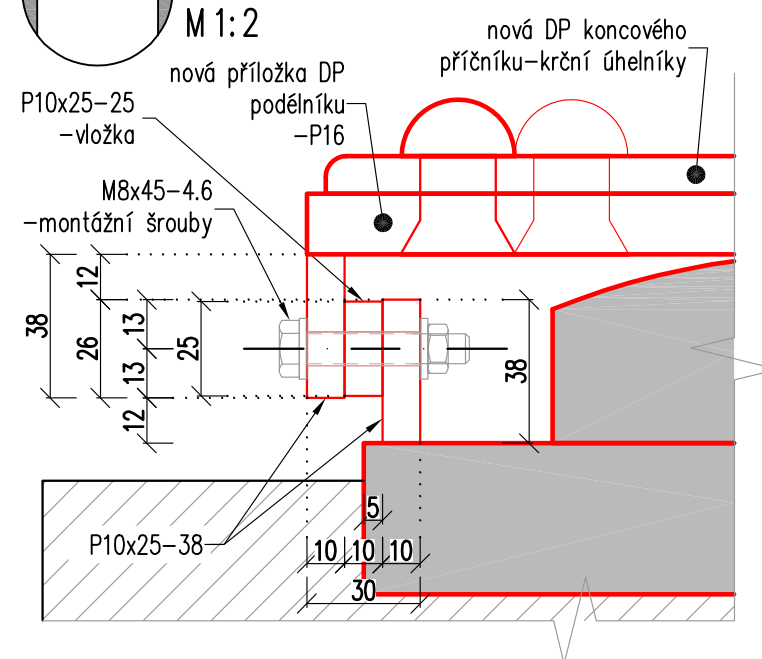
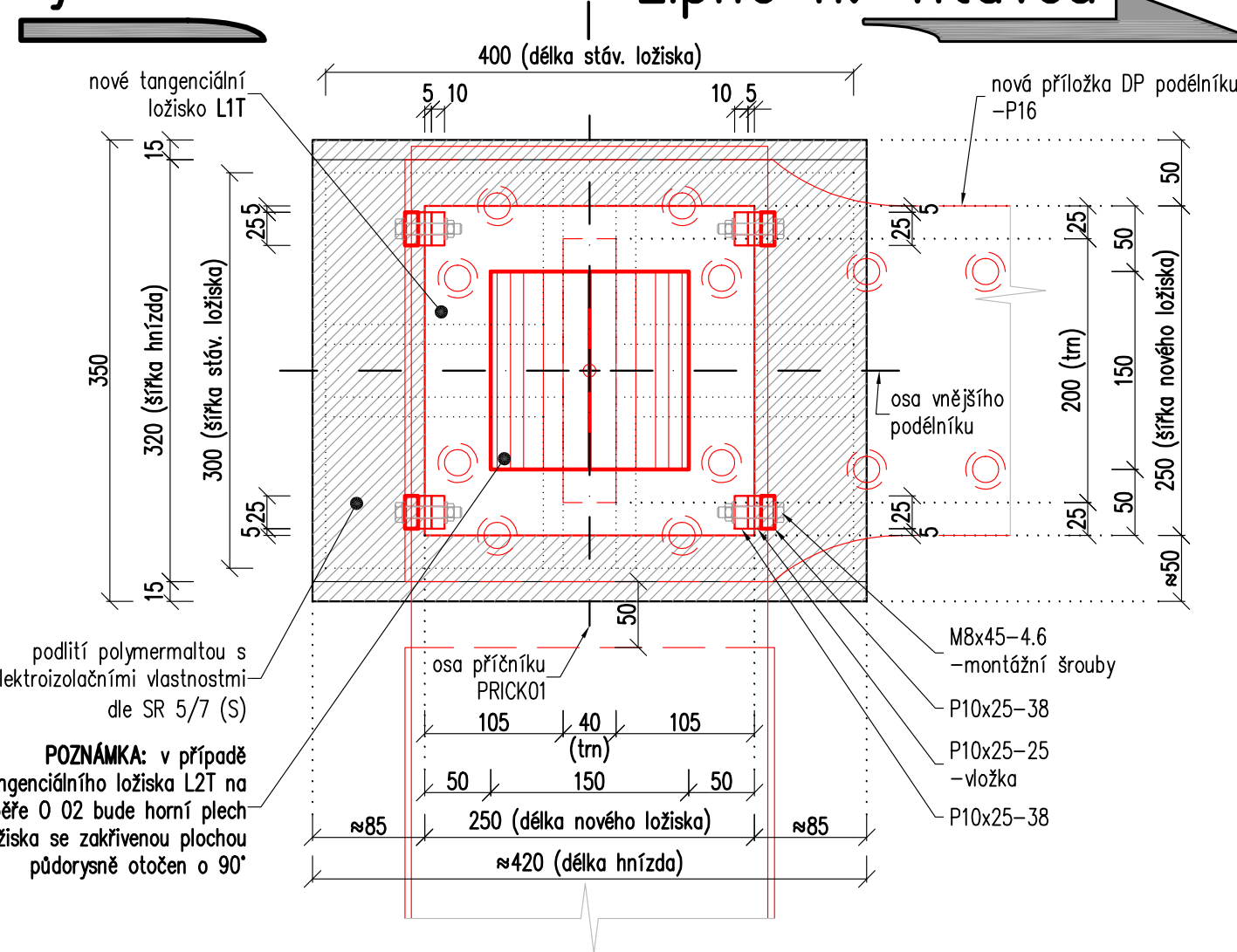
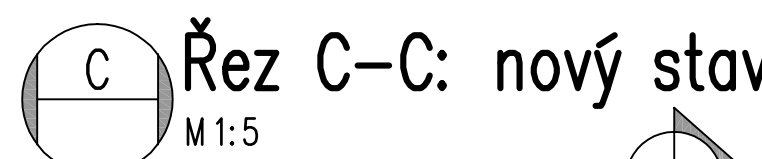
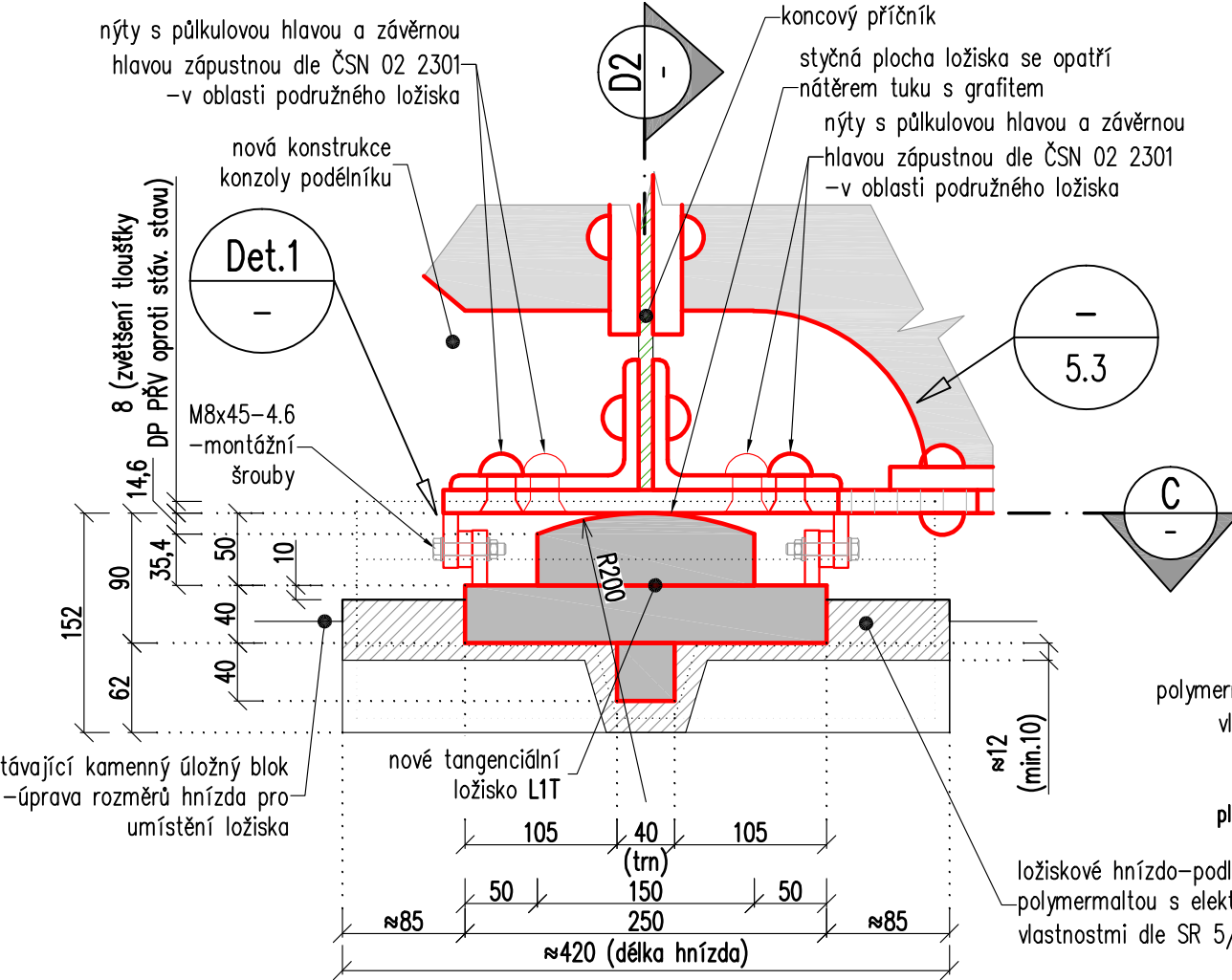
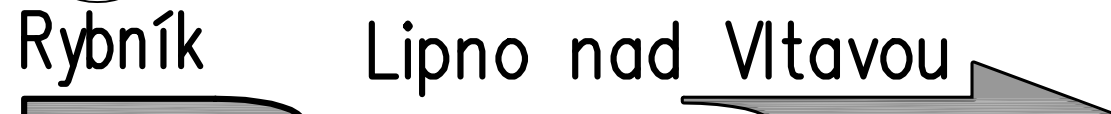
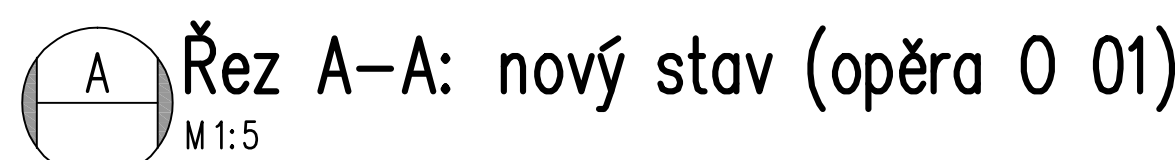
## Tangenciální ložiska



PRVEK	POČET	DĚLKA [m]	HMOTNOST [kg]		PLOCHANOST [m <sup>2</sup> ]	
	celkem [ks]	celkem	1bm/ks	celkem	1bm	celkem
P40x250x250	1	-	19,63	19,63	0,17	0,17
P50x150x150	1	-	8,83	8,83	0,05	0,05
Trn P40x40x200	1	-	2,51	2,51	0,03	0,03
Packa P10x25x38	4	-	0,07	0,30	0,003	0,01
Vožka P10x25x25	4	-	0,05	0,20	0,002	0,01
M8x45 - 4.6	4	-	-	-		
Maticе M8	8	-	-	-		
Podložky M8	4	-	-	-		

Součet	31,5	0,3
Sváry 1 %	0,3	0,0
<b>HMOTNOST OCELI</b>	<b>31,8</b>	<b>0,3</b>

HMOTNOST OCELI CELKEM PRO 2 TANGENCIÁLNÍ LOŽISKA	63,6	0,5
--	------	-----



- **POŽADAVKY NA MATERIÁL OCELOVÝCH PRVKŮ A PŘÍDAVNÝ SVAŘOVACÍ MATERIÁL:**  
- VIZ PŘÍLOHA 5.1 TECHNICKÁ ZPRÁVA K OK

- NOVÁ PODRUŽNÁ LOŽISKA JSOU ZAŘAZENA DO TŘÍDY PROVEDENÍ EXC3 DLE ČSN EN 1090-2+A1.

- **POŽADAVKY NA PKO:**
  - - NOVÁ PODRUŽNÁ LOŽISKA: ŽSP+ONS 02, VRCHNÍ ODSŤÍN DB 702 (ŠEDÝ ODSŤÍN)

- POZNÁMKA K ZAKŘIVENÝM DOSEDACÍM PLOCHÁM L1T A L2T**  
- PŘÍLOHA OBSAHUJE NOVÉ LOŽISKO L1T NA OPĚRE O 01. V PŘÍPADĚ LOŽISKA L2T NA OPĚRE O 02 JE KONSTRUKČNÍ ŘEŠENÍ SHODNÉ AŽ NA ODCHYLKU V ORIENTACE ZAKŘIVENÉ DOSEDACÍ PLOCHY LOŽISKA - **V PŘÍPADĚ L2T BUDE TENTO PLECH P50 PŮDORYSNĚ OTOČEN O 90°!!!** TOTO BUDE ZOHLEDNĚNO VE VD LOŽISEK.

- POŽADAVEK INVESTORA: VÝROBA NOVÝCH TANGENCIÁLNÍCH LOŽISEK L1T A L2T BUDE PROVEDENA AŽ V PŘÍPADĚ, ŽE NEBUDE MOŽNO PROVÉST REPASI STÁVAJÍCÍCH LOŽISEK Z DŮVODU KOROZNÍHO NAPADENÍ. ROZHODNUTÍ NA STAVBĚ UČINÍ TDI.**



 <b>EXPROJEKT s.r.o.</b> Herspická 758/13 619 00 Brno		
		ČÍSLO SOUPRAVY:
	Po připomínkovém řízení	
REVIZE Č.	DATUM	ZMĚNA

	<b>Valbek, spol. s r. o.</b> <b>středisko Plzeň</b> <b>Parková 1205/11</b> <b>326 00 Plzeň</b>
---	---

OBJEDNAVATEL:	 Správa železniční dopravní cesty Stavební správa západ, Sokolovská 278, 190 00 Praha 9	tel.: +420 533 312 000 E-mail: info@exprojekt.cz
HLAVNÍ INŽENÝR PROJEKTU Ing. David Rose	OPDOVĚDNÝ PROJ. PS, SO Ing. Martin Chaloupka	NAVRHL. VYPRACOVAL Ing. Martin Chaloupka
KRAJ: Jihočeský	POVĚŘENÝ MŮ: Vyšší Brod / k.ú. Herbertov, Hrudkov	STUPEŇ: Projekt  ZAK. ČÍSLO 044-2016 MĚRITKO 1:10, 1:5, 1:2 POCET FORMÁTŮ 8 x A4 DATUM: 03/2018 ČÁST DOKUM. E.1.4.1 PŘÍLOHA <b>5.6</b>

Rekonstrukce mostu v km 10,838 trati Rybník-Lipno nad Vltavou  
 SO 01 Rekonstrukce mostu

**Tangenciální ložiska**